

SEZNAM PŘÍLOH

Habartov, kanalizace Kluč (ulice Uhelná,
Havlíčkova, Zahradní, Husova)
Etapa Uhelná ulice

SO 50.1 Veřejné osvětlení

- SO 50.1.** 1 - Technická zpráva
2 - Technická specifikace
3 - Schéma zapojení stožárů
4 - Schéma zapojení stožárů
5 - Základ stožárů
6 - Situace 1-4
7 - Výkaz výměr

STAVBA:	Habartov, kanalizace Kluč (ulice Uhelná, Havlíčkova, Zahradní, Husova) Etapa Uhelná ulice	Ing.Michal Stránský Mattoniho nábf. 2
ČÁST:	SO 50.1 Veřejné osvětlení	360 09 Karlovy Vary tel. 353 220 803
INVESTOR:	Vodohospodářská společnost Sokolov s.r.o.	PARÉ ČÍSLO:
PROJEKTANT:	Ing. Stránský	
DATUM:	05/14	
	STUPEŇ DOKUMENTACE: DPS	
	ČÍSLO DOKUMENTACE: SO 50.1.	

TECHNICKÁ ZPRÁVA

Stavba:	Habartov, kanalizace Kluč (ulice Uhelná, Havlíčkova, Zahradní, Husova) Etapa Uhelná ulice
Část:	SO 50.1 Veřejné osvětlení
Číslo dokumentace:	SO 50.1.1
Zpracovatel:	Ing. Stránský
Datum:	05/14

Úvod:

Tato projektová dokumentace řeší rekonstrukci veřejného osvětlení v Uhelné ulici v Habartově - Kluči v rámci akce Habartov, kanalizace Kluč (ulice Uhelná, Havlíčkova, Zahradní, Husova), Etapa Uhelná ulice; SO 50.1 Veřejné osvětlení.

Dokumentace byla vypracována jako projekt stavby v rozsahu potřebném pro výběr dodavatele a zajištění dodávek a montáže zařízení.

Podklady:

Dokumentace byla vypracována na základě předchozího stupně projektové dokumentace, požadavků investora, místního šetření, podkladů zpracovatele dokumentace komunikace a příslušných norem a katalogů.

Základní technické údaje:

Rozvodná soustava:	3PEN~ 50 Hz, 400/230 V, TN - C - S
Ochrana před úrazem elektrickým proudem:	automatickým odpojením od zdroje
Prostředí:	zvlášť nebezpečné
Instalovaný příkon:	3,4 kW

Určení prostorů podle vnějších vlivů:

Pro zařízení veřejného osvětlení bylo určeno prostředí - **zvlášť nebezpečné** na základě následujících vlivů: AA7, AB8, AC1, AD4, AE1, AF1, AG1, AH1, AK1, AL1, AM1, AN2, AP1, AQ1, AR2, AS2, BA1, BB1, BC2, BD1, BE1, CA1, CB1.

Technické řešení:

V souvislosti s rekonstrukcí kanalizace v Uhelné ulici v Habartově - Kluči bude nutné přikročit k rekonstrukci rozvodů a zařízení veřejného osvětlení v této ulici.

V rámci akce bude nově osazeno třicet šest stožárů veřejného osvětlení se svítidly. Každý nově osazený osvětlovací bod bude složen z osvětlovacího bezpaticového žárově zinkovaného 5m stožáru se stožárovou svorkovnicí a svítidla pro osvětlení komunikací 100 W s přírubou na sadový stožár. Propojení od svorkovnic k svítidlům bude provedeno kabelem CYKY 3Cx1,5.

Stožáry budou zakotveny v betonových trubkách ϕ 200 mm osazených ve vrtaných jámách s válcovým základem. U každé jámy bude v betonové trubce v hloubce 70 cm proražen průchod pro plastovou ohebnou chráničku pr.110, ve které budou ke stožáru přivedeny kabely.

Rozvod veřejného osvětlení bude proveden kabelem CYKY 4Bx10 a bude uložen ve volném terénu v zemi, popř. v chodníku, ve výkopu hloubky 80 cm, šířky 35 cm na pískovém loži tloušťky 10 cm zakryt vrstvou písku tloušťky 10 cm. V přechodu pod vozovkou bude kabel uložen v ohebné plastové trubce pr. 90 mm ve výkopu hloubky 120 cm a šířky 50 cm na betonovém loži tloušťky 10 cm překryt vrstvou písku tloušťky 10 cm. V trase kabelu bude 30 cm pod povrchem uložena červená výstražná fólie šířky 30 cm.

Při křížení kabelu s ostatními podzemními sítěmi nacházejícími se v trase bude kabel uložen v ohebné plastové chráničce pr. 90 mm.

V souběhu s rozvodem veřejného osvětlení bude v celé trase výkopu umístěn na jeho dně uzemňovací pásek FeZn 30x4. Uzemnění stožárů bude provedeno vodičem FeZn pr. 10 pod uzemňovací šrouby pomocí svorek SP1. V zemi bude vodič napojen na uzemňovací pásek FeZn 30x4 pomocí zemnicích svorek SR3.

Prozatímní napájení výše uvedeného rozvodu veřejného osvětlení bude realizované ze stávajícího osvětlovacího bodu osazeného na rohu ulic Uhelná a Havlíčkova. Tento osvětlovací bod bude demontován a stávající rozvod bude pomocí plastové zemní spojky připojen na rozvod VO v Uhelne ulici. Zařízení místního rozhlasu osazené na tomto sloupu bude demontované a bude osazeno na nejbližší nově osazený stožár veřejného osvětlení.

V místě plánované nové křižovatky ulic Uhelná a Havlíčkova bude osazen nový rozváděč veřejného osvětlení vybavený soumrakovým spínačem a spínacími hodinami. Tento rozváděč bude zatím nefunkční. V rámci realizace další etapy bude do tohoto rozváděče přivedena nová přípojka nn a stávající prozatímní napojení veřejného osvětlení z Havlíčkovy ulice bude odpojeno.

V rámci rekonstrukce bude od osvětlovacího bodu 4 uložena napříč pod vozovkou Uhelne ulice položena rezervní ohebná plastová chránička pr. 90 pro připojení zařízení veřejného osvětlení další etapy v Husově ulici. Dále bude z rozvodů VO v Uhelne ulici napojen první a druhý stávající osvětlovací bod v areálu penzionu pro seniory. Tím dojde propojení všech osvětlovacích bodů v tomto areálu a stávající přívod vedený z druhé strany bude při rekonstrukci odpojen.

Demontáže:

V rámci rekonstrukce veřejného osvětlení budou demontovány 4 stávající svítidla veřejného osvětlení včetně stožárů a 3 stávající svítidla veřejného osvětlení.

Ochrana před úrazem elektrickým proudem:

Ochrana před úrazem elektrickým proudem bude provedena automatickým odpojením od zdroje dle ČSN 33 2000-4-41 ed. 2. Všechny stožáry budou připojeny na uzemňovací soustavu realizovanou vodičem FeZn pr. 10 a páskem FeZn 30x4.

Všechny práce a zařízení musí odpovídat platným normám a předpisům.

Poznámka:

Demontáže stávajících stožárů provést až po výstavbě nového zařízení VO, aby ulice nezůstala bez osvětlení.

Karlovy Vary 05/14

Ing. Michal Stránský

PROTOKOL O URČENÍ VNĚJŠÍCH Vlivů

PROTOKOL č. 140513

o určení vnějších vlivů vypracovaný odbornou komisí

V Karlových Varech

dne: 29.5.2014

Složení komise:

předseda (funkce) Ing. Michal Stránský - projektant

členové (funkce) Ing. Jiří Braun - technik

Zdeněk Hrazdira - technik

Název objektu (stavby, prostoru) Habartův, kanalizace Kluč, Etapa Uhelná ulice
Splašková kanalizace - ulice Uhelná
Veřejné osvětlení

Podklady použité pro
vypracování protokolu: Místní šetření, ČSN 33 2000-5-51

Popis objektu: Rozvody a zařízení veřejného osvětlení
Habartově - Kluči, Uhelné ulici

Rozhodnutí: Na základě působení vnějších vlivů:
AA7, AB8, AC1, AD4, AE1, AF1, AG1, AH1, AK1, AL1, AM1,
AN2, AP1, AQ1, AR2, AS2, BA1, BB1, BC2, BD1, BE1, CA1, CB1
bylo pro zařízení veřejného osvětlení určeno prostředí -
ZVLÁŠT NEBEZPEČNÉ

Zdůvodnění: Na základě tabulek 32 - NM - 2, 32 - NM - 3; ČSN 33 2000-5-51

Datum sepsání protokolu 29.5.2014

Podpis předsedy komise:



TECHNICKÁ SPECIFIKACE

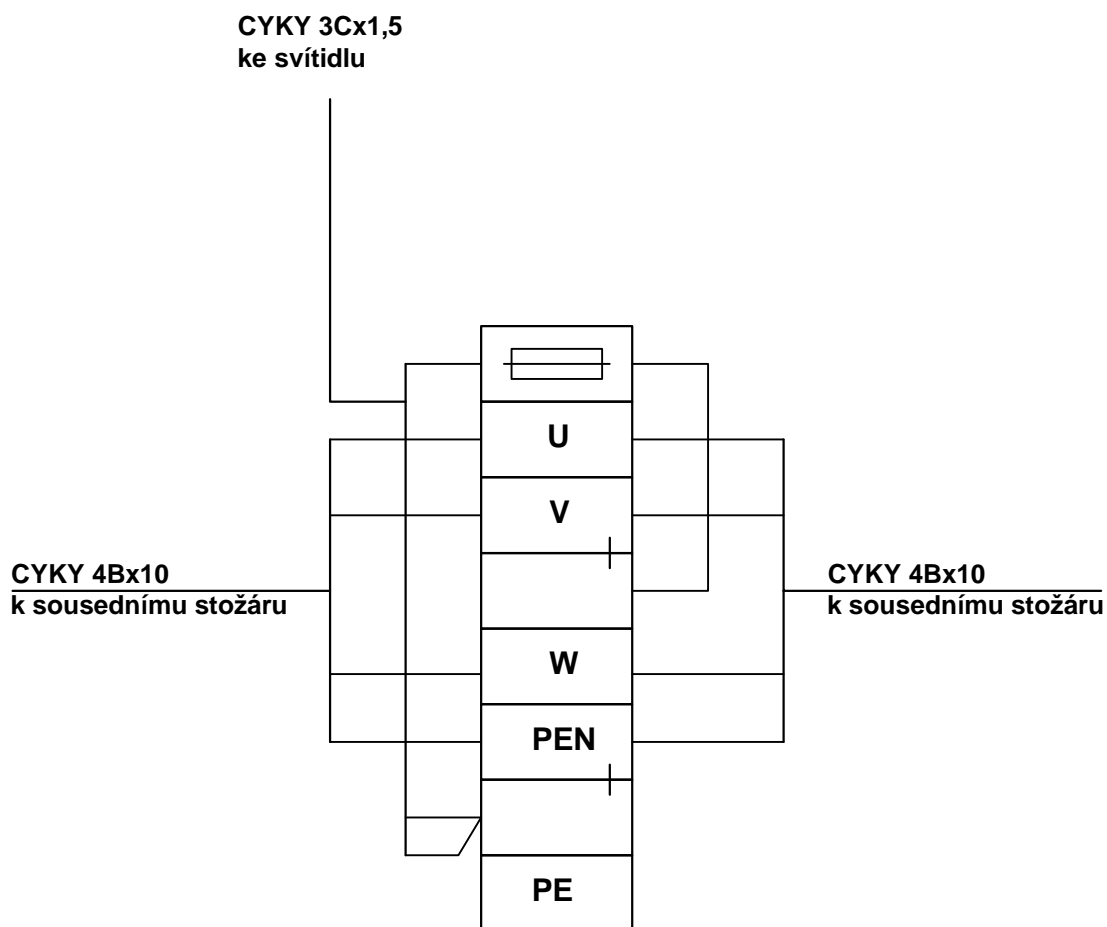
Stavba:	Habartov, kanalizace Kluč (ulice Uhelná, Havlíčková, Zahradní, Husova) Etapa Uhelná ulice
Část:	SO 50.1 Veřejné osvětlení
Číslo dokumentace:	SO 50.1.2
Zpracovatel:	Ing. Stránský
Datum:	05/14

rozváděč veřejného osvětlení se soumrak. spínačem a spínacími hodinami	1 ks
osvětlovací bezpaticový žárově zinkovaný stožár 5 m	34 ks
příruba na sadový stožár ϕ 60 mm	34 ks
stožárová svorkovnice	34 ks
svítidlo pro osvětlení komunikací 1x100 W	34 ks
připojovací svorka SP1	36 ks
zemnicí svorka SR3	36 ks
plastová smršťovací spojka kabelů 4x10	1 ks
kabel CYKY 3Cx1,5	216 m
kabel CYKY 4Bx10	825 m
vodič FeZn ϕ 10	54 m
pásek Fezn 30x4	725 m
výstražná fólie š. 33 cm červená	675 m
ohebná plastová chránička ϕ 90	41 m
ohebná plastová chránička ϕ 110	34 m
betonová trubka ϕ 200 mm	34 m

Karlovy Vary 05/14

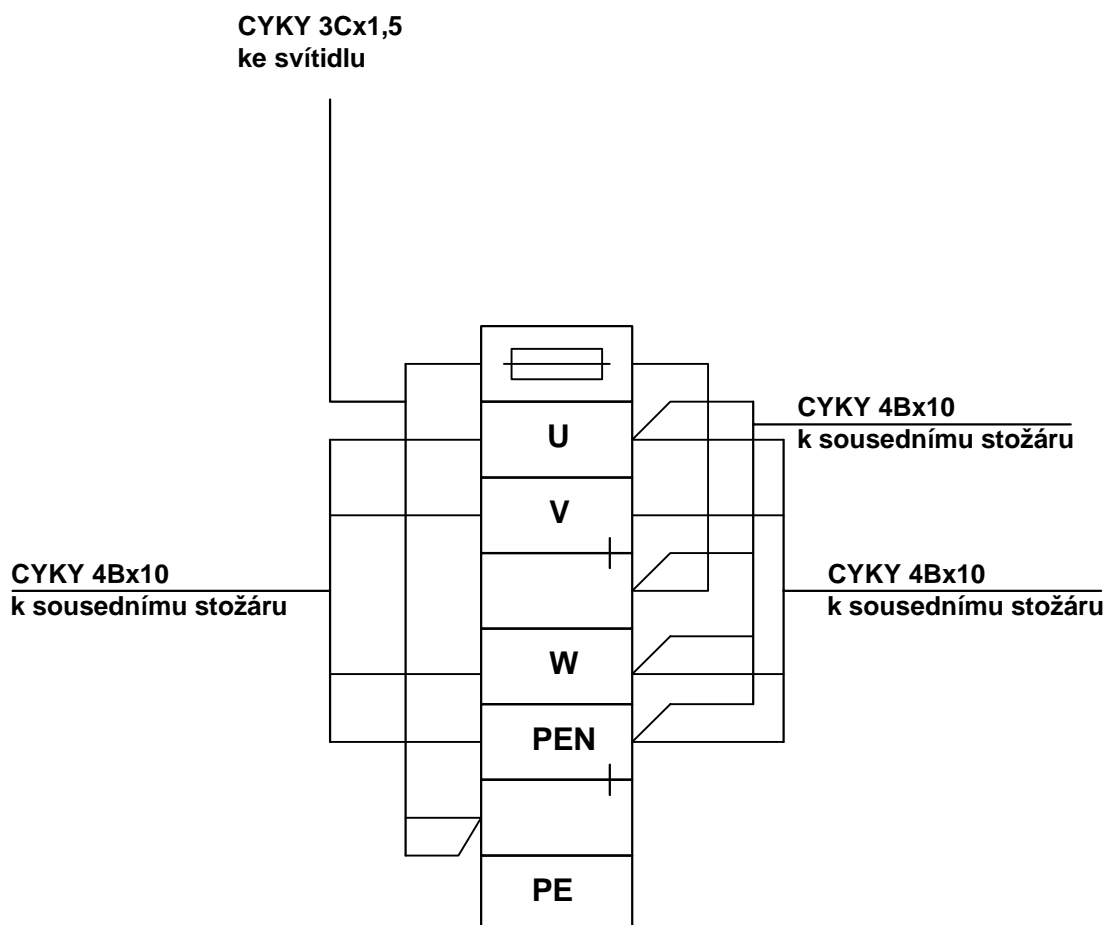
Ing. Michal Stránský

PRŮBĚŽNÉ ZAPOJENÍ

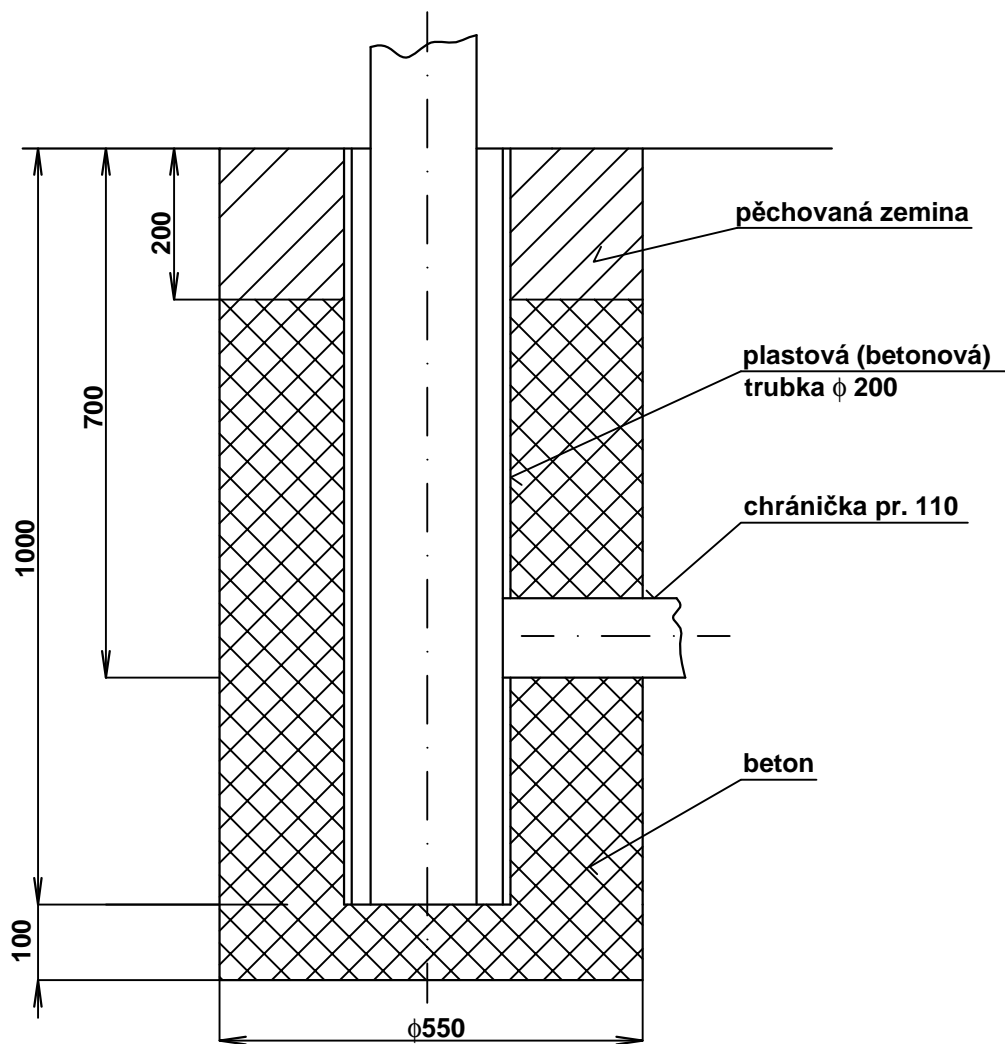


kreslil	vypracoval	kontroloval	HIP		Ing. Michal Stránský Mattoniho nábřeží 2 360 09 Karlovy Vary tel.: 353 220 803	
Ing. Stránský						
místo:	Habartov - Kluč				formát	1xA4
investor:	Vodohospodářská společnost Sokolov s.r.o.				účel	DPS
stavba:	Habartov, kanalizace Kluč (ul. Uhelná, Havlíčkova, Zahradní, Husova) Etapa Uhelná ulice				datum	05/14
část:					měřítko	
objekt-provozní soubor:						
obsah:	SCHÉMA ZAPOJENÍ STOŽÁRU				číslo výkresu:	SO 50.1.3

ODBOČNÉ ZAPOJENÍ



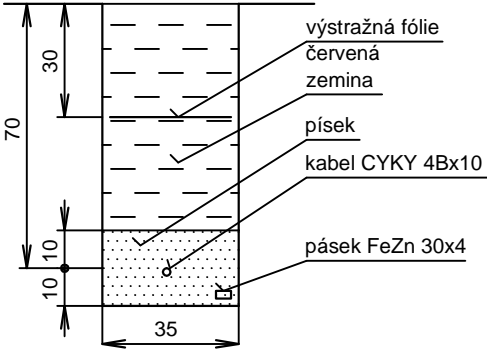
kreslil	vypracoval	kontroloval	HIP		Ing. Michal Stránský Mattoniho nábřeží 2 360 09 Karlovy Vary tel.: 353 220 803	
Ing. Stránský						
místo:	Habartov - Kluč				formát	1xA4
investor:	Vodohospodářská společnost Sokolov s.r.o.				účel	DPS
stavba:	Habartov, kanalizace Kluč (ul. Uhelná, Havlíčková, Zahradní, Husova) Etapa Uhelná ulice				datum	05/14
část:					měřítko	
objekt-provozní soubor:						
obsah:	SCHÉMA ZAPOJENÍ STOŽÁRU				číslo výkresu:	SO 50.1.4



kreslil	vypracoval	kontroloval	HIP		Ing. Michal Stránský Mattoniho nábřeží 2 360 09 Karlovy Vary tel.: 353 220 803	
Ing. Stránský						
místo: Habartov - Kluč						
investor: Vodohospodářská společnost Sokolov s.r.o.						
stavba:		Habartov, kanalizace Kluč (ul. Uhelná, Havlíčkova, Zahradní, Husova) Etapa Uhelná ulice			formát	1xA4
					účel	DPS
					datum	05/14
					měřítko	
část:						
objekt-provozní soubor:		SO 50.1 Veřejné osvětlení				
obsah:					číslo výkresu:	
ZÁKLAD STOŽÁRU					SO 50.1.5	

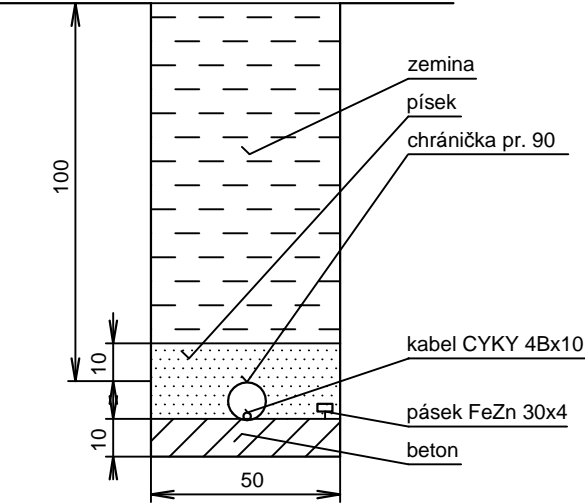
ULOŽENÍ KABELU VE
VOLNÉM TERÉNU

M 1:20
kótováno v cm

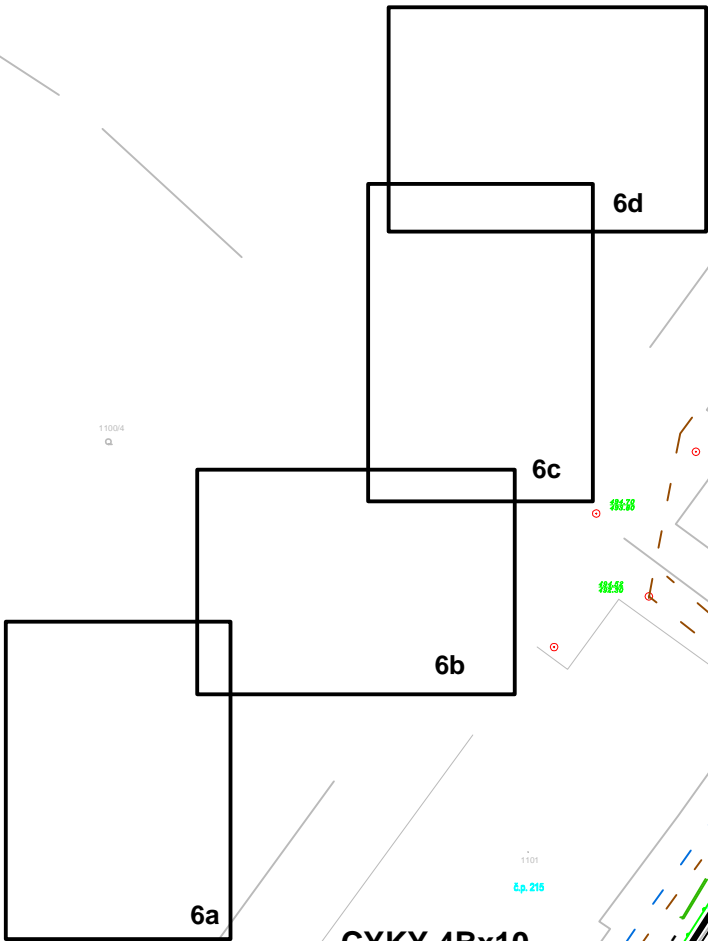


ULOŽENÍ KABELU
POD VOZOVKOU

M 1:20
kótováno v cm



KLAD LISTŮ



LEGENDA:

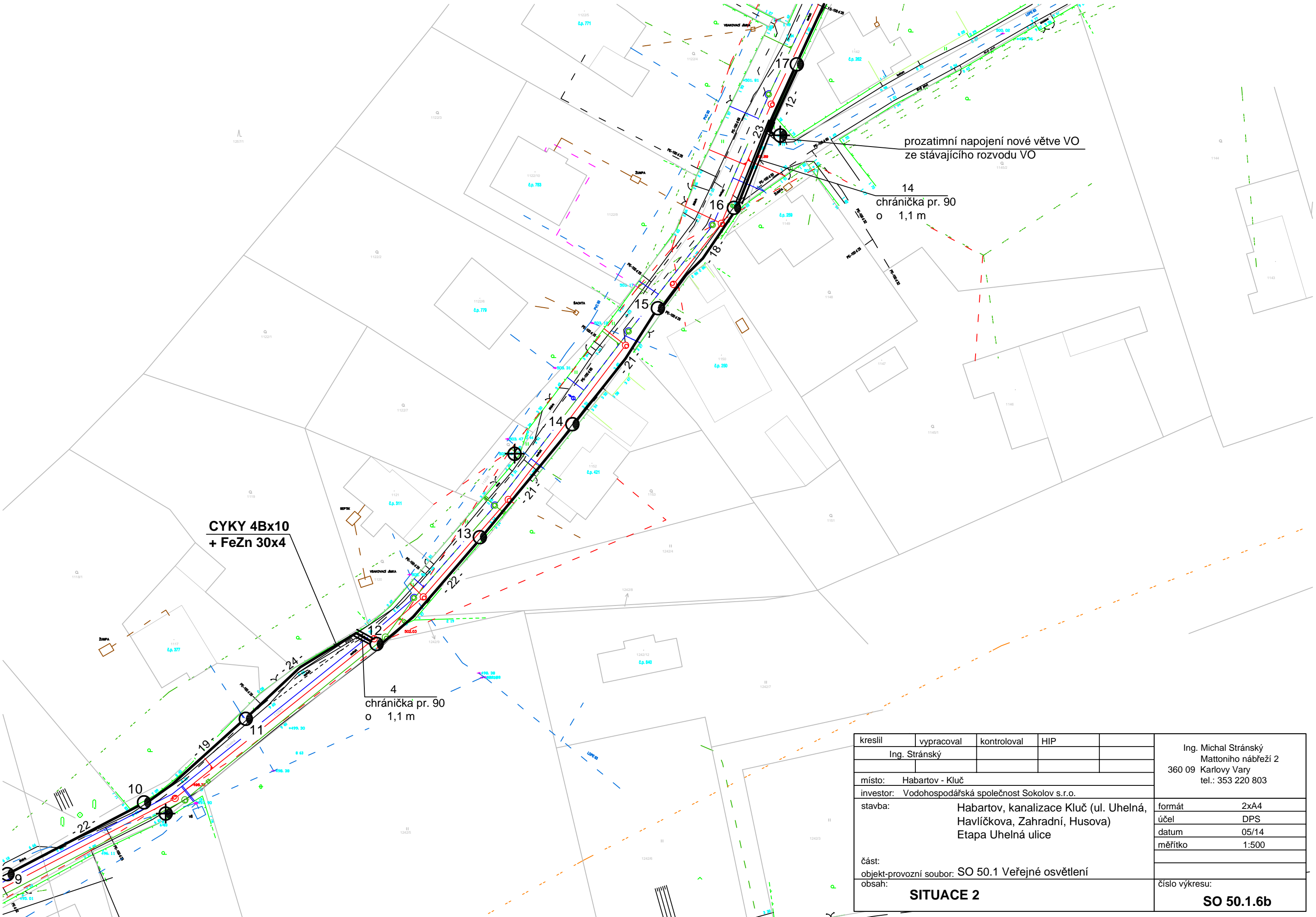
- bezpaticový sloup 5 m se svítidlem 1x100 W
- stávající osvětlovací bod
- ⊕ stávající svítidlo VO včetně stožáru - demontované
- ⊕ stávající svítidlo VO - demontované

POZNÁMKA:

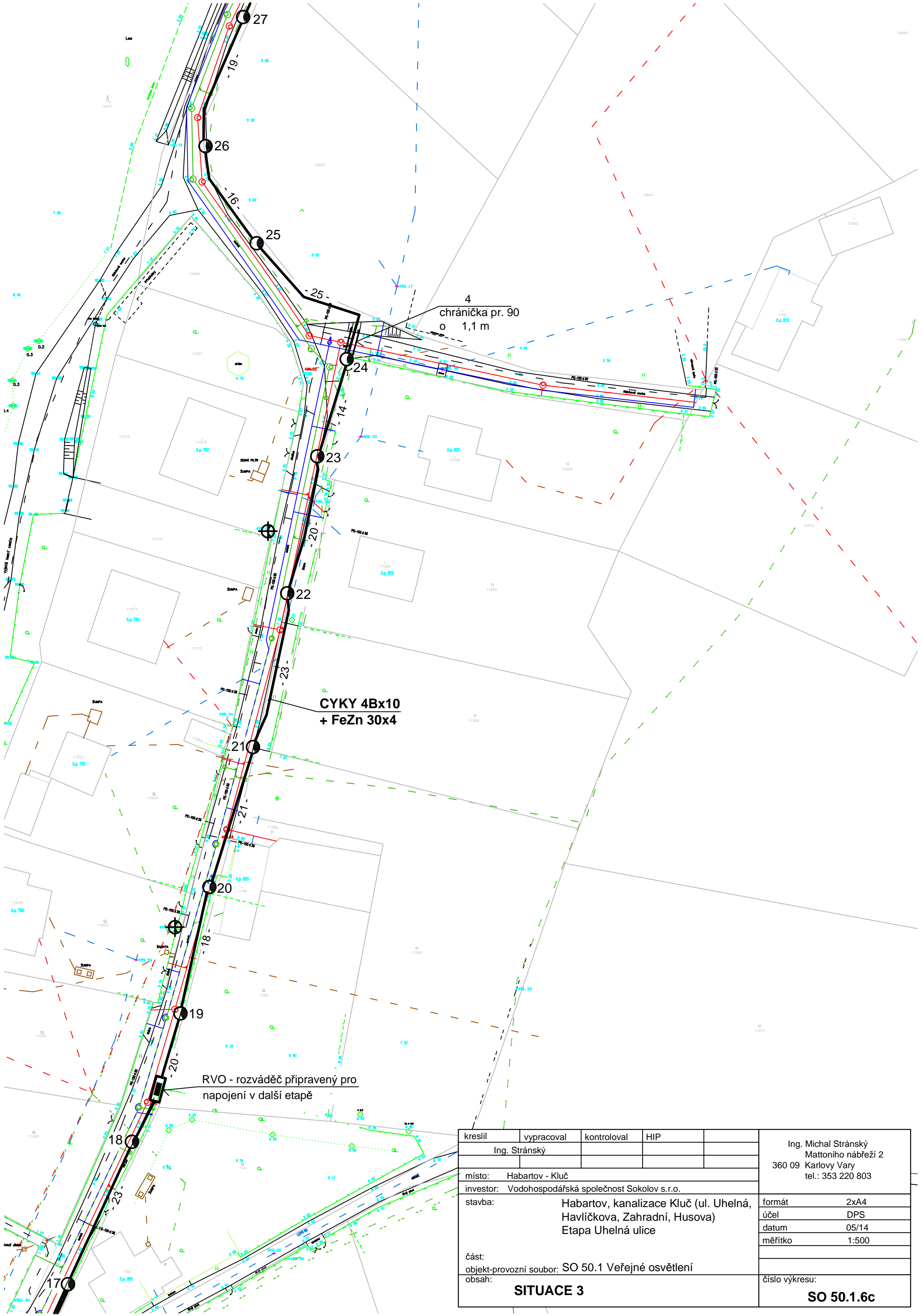
- Před zahájením zemních prací nutno doplnit situaci tak, aby odpovídala skutečnému stavu!
- Před zahájením zemních prací zajistí investor přesné vytyčení všech inženýrských sítí v trase kabelů přímo na místě!
- Práce v blízkosti stávajících zařízení a vedení provádět ručně a s největší opatrností!
- Veškeré práce provést v souladu s platnými normami!
- Při křížování a souběhu zemních kabelů s podzemními vedeními dodržet vzdálenosti dle ČSN 73 6005 tab. 1 a 2

	souběh (v chrániče)	křížení (v chrániče)
kabel do 1 kV	0,05 m	0,05 m
sdělovací kabel	0,3 m (0,1 m)	0,3 m (0,1 m)
plynovod	0,6 m	(0,1 m)
kanalizace	0,5 m	0,3 m
vodovod	0,4 m	0,4 m (0,2 m)

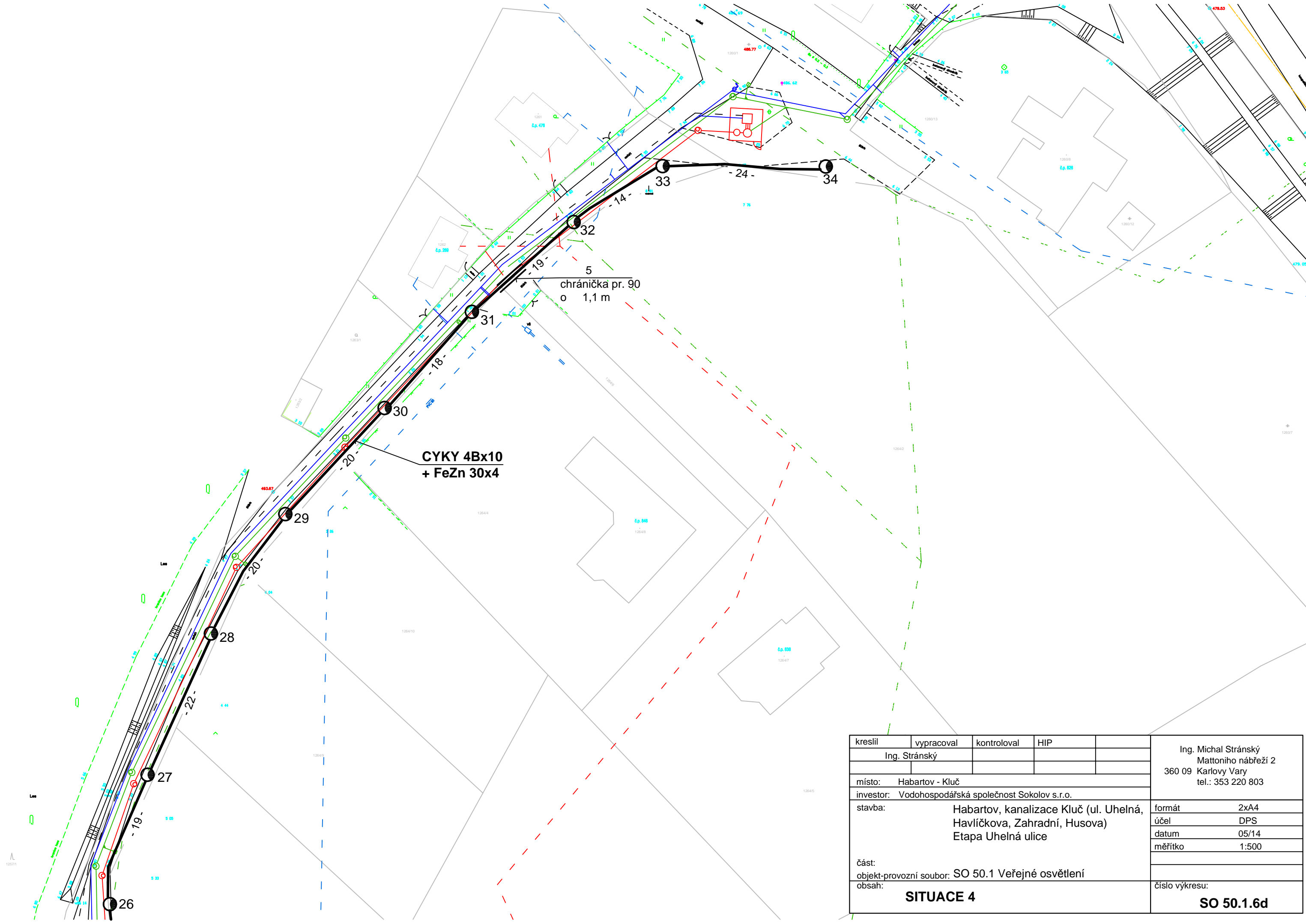
kreslil	vypracoval	kontroloval	HIP		Ing. Michal Stránský Mattoniho nábřeží 2 360 09 Karlovy Vary tel.: 353 220 803
Ing. Stránský					
místo: Habartov - Kluč					
investor: Vodohospodářská společnost Sokolov s.r.o.					
stavba: Habartov, kanalizace Kluč (ul. Uhelná, Havlíčkova, Zahradní, Husova) Etapa Uhelná ulice					formát2xA4
					účelDPS
					datum05/14
					měřítko1:500
část:					
objekt-provozní soubor: SO 50.1 Veřejné osvětlení					
obsah:					číslo výkresu:
SITUACE 1					SO 50.1.6a



kreslil	vypracoval	kontroloval	HIP		Ing. Michal Stránský Mattoniho nábřeží 2 360 09 Karlovy Vary tel.: 353 220 803
Ing. Stránský					
místo: Habartov - Kluč					
investor: Vodohospodářská společnost Sokolov s.r.o.					
stavba: Habartov, kanalizace Kluč (ul. Uhelná, Havlíčkova, Zahradní, Husova) Etapa Uhelná ulice					formát2xA4
					účelDPS
					datum05/14
					měřítko1:500
část:					
objekt-provozní soubor: SO 50.1 Veřejné osvětlení					
obsah:					číslo výkresu:
SITUACE 2					SO 50.1.6b



kreslil	vypracoval	kontroloval	HIP	Ing. Michal Stránský Mattoniho nábřeží 2 360 09 Karlovy Vary tel.: 353 220 803
Ing. Stránský				
místo: Habartov - Kluč				
investor: Vodohospodářská společnost Sokolov s.r.o.				
stavba: Habartov, kanalizace Kluč (ul. Uhelná, Havlíčkova, Zahradní, Husova) Etapa Uhelná ulice		formát		2xA4
		účel		DPS
		datum		05/14
		měřítko		1:500
část:				
objekt-provozní soubor: SO 50.1 Veřejné osvětlení				
obsah:		číslo výkresu:		
SITUACE 3		SO 50.1.6c		



kreslil	vypracoval	kontroloval	HIP		Ing. Michal Stránský Mattoniho nábřeží 2 360 09 Karlovy Vary tel.: 353 220 803
Ing. Stránský					
místo: Habartov - Kluč					
investor: Vodohospodářská společnost Sokolov s.r.o.					
stavba:		Habartov, kanalizace Kluč (ul. Uhelná, Havlíčkova, Zahradní, Husova) Etapa Uhelná ulice			formát2xA4
					účelDPS
					datum05/14
					měřítko1:500
část:	objekt-provozní soubor: SO 50.1 Veřejné osvětlení				číslo výkresu: SO 50.1.6d
obsah:	SITUACE 4				